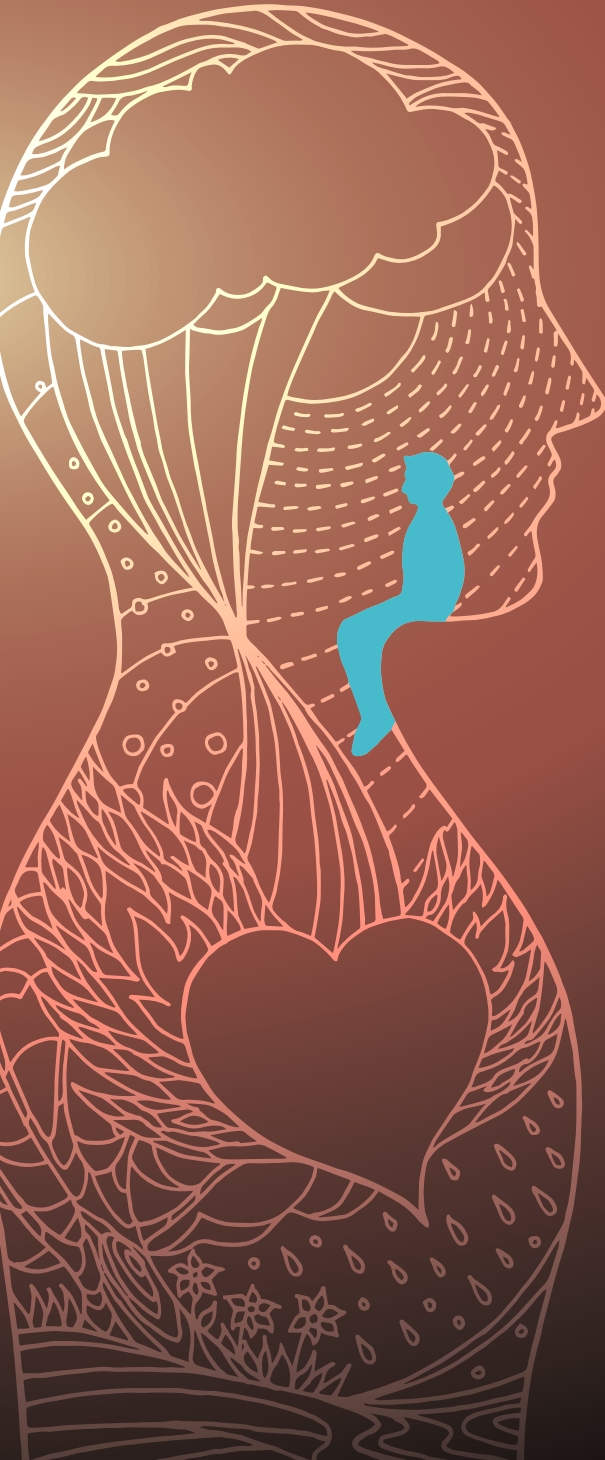




[www.psey.gr](http://www.psey.gr)



# 3<sup>ο</sup> Πανελλήνιο Συνέδριο ΕΠΙΣΚΕΠΤΩΝ ΥΓΕΙΑΣ

9-11 Νοεμβρίου  
Ξενοδοχείο Lazart  
Θεσσαλονίκη 2018

Πρόγραμμα

# Χαιρετισμός

Αγαπητοί συνάδελφοι,

Ο Πανελλήνιος Σύλλογος Επισκεπτών Υγείας (Π.Σ.Ε.Υ.) με παράδοση 25 ετών περίπου ως επιστημονικός Σύλλογος και από το 2015 ως Νομικό Πρόσωπο Δημοσίου Δικαίου, προάγει με μεθοδικότητα και συνέπεια τη γνώση για την Δημόσια και Κοινωνική Υγεία.

Το φετινό Συνέδριό μας φιλοδοξεί να συγκεράσει αρμονικά ,τις αντίξοες συνθήκες που βιώνουμε, το απόσταγμα της γνώσης από το 1938 που ιδρύθηκε η Σχολή, με τα νεότερα επιστημονικά δεδομένα και την ένταξη μας πλέον ως αυτόνομο τμήμα στο Πανεπιστήμιο Δυτικής Αττικής.

Οι ομιλητές θα αναπτύξουν θέματα σε αυτούς τους δύο συμπλεκόμενους άξονες: Παλαιότερου και νεότερου, εμπειρίας και έρευνας. Θα μας καταστήσουν κοινωνούς της γνώσης τους και θα μας ταξιδέψουν στους θησαυρούς της βιβλιογραφίας.

Η Οργανωτική και η Επιστημονική Επιτροπή του Συνεδρίου, έχει θέσει ως στόχο το εν λόγω συνέδριο να καταστεί χώρος ανταλλαγής απόψεων και αλληλοεπίδρασης με όλες τις συναφείς ειδικότητες καθώς και βήμα προβληματισμού και αναζήτησης λύσεων για όλα τα κρίσιμα θέματα που αντιμετωπίζει ο Επισκέπτης Υγείας κατά την άσκηση της Δημόσιας και Κοινωνικής Υγείας στη χώρα μας.

Οι συνάδελφοι θα μας παρουσιάσουν την εργασιακή τους εμπειρία που πορεύεται με τον ευρωπαϊκό και παγκόσμιο βηματισμό, σε πείσμα των δύσκολων καιρών που διανύουμε.

Όλες αυτές οι διαχρονικές επιστημονικές αξίες όπως είναι η γνώση, η εμπειρία, και η έρευνα τις οποίες υπηρετεί ο Π.Σ.Ε.Υ. από την ίδρυσή του, τον κατατάσσουν και ιστορικά στον τρίποδα της Δημόσιας και Κοινωνικής Υγείας.

Με αυτόν τον οραματισμό σας καλωσορίζουμε στο 3<sup>ο</sup> Πανελλήνιο Συνέδριο Επισκεπτών Υγείας ,στην Θεσσαλονίκη, 09-11 Νοεμβρίου 2018.

Ευελπιστούμε στην ανταπόκρισή σας και στην ενεργό συμμετοχή σας.

Η πρόεδρος του Π.Σ.Ε.Υ.  
**Γκρόζου Άννα**

# Επιτροπές

## Οργανωτική Επιτροπή

**Πρόεδρος:** Γκρόζου Άννα

**Αντιπρόεδρος**  
**Π.Σ.Ε.Υ.:** Μπελίτση Βασιλική

**Γενική Γραμματέας**  
**Π.Σ.Ε.Υ.:** Τσουγένη Αικατερίνη

**Ταμίας Π.Σ.Ε.Υ.:** Πλευράκη Μαρία

**Ειδική Γραμματέας**  
**Π.Σ.Ε.Υ.:** Μαντή Θεοφανή

**Μέλη Π.Σ.Ε.Υ.:** Κλώθος Εμμανουήλ  
Λάππα Αναστασία  
Σακουφάκη Μαρία  
Σπανού Αδαμαντία

## Επιστημονική Επιτροπή

**Πρόεδρος:** Σακουφάκη Μαρία

Κωνσταντίνου Ελένη

Μαρκοπούλου Γεωργία Μαρία

Μπέντος Δημήτρης

Νοταρά Βενετία

Ντούνιας Γιώργος

Περπηφάνου Δήμητρα

Πράπας Χρήστος

Χονδρονικόλα Παρασκευή

## Τιμητική Επιτροπή

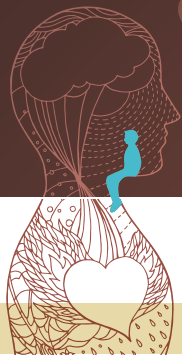
Λάγιου Αρετή

Μπαρμπούνη Αναστασία

Μπένος Αλέξης

Σμυρνάκης Εμμανουήλ

Χαλκιά Δάφνη



# 3<sup>ο</sup> Πανελλήνιο Συνέδριο ΕΠΙΣΚΕΠΤΩΝ ΥΓΕΙΑΣ

## Επιστημονικό Πρόγραμμα

Παρασκευή 09 Νοεμβρίου 2018

08:30 - 09:00 Προσέλευση - Εγγραφές

09:00 - 09:30 Έναρξη - Χαιρετισμοί

09:30 - 10:30 Διάλεξεις

Προεδρείο: **Γκρόζου Άννα - Σμυρνάκης Εμμανουήλ**

- Η διαδρομή του επισκέπτη Υγείας από το 1938 μέχρι σήμερα  
**Μπελίτση Βασιλική**
- Το νέο πλαίσιο στην Π.Φ.Υ.  
**Μπένος Αλέξης**

10:30 - 12:00 Στρογγυλό Τραπέζι

**Η Αγωγή και η Προαγωγή Υγείας στη Σύγχρονη Πρωτοβάθμια Φροντίδα Υγείας και η Αξία της για τη Δημόσια Υγεία**

Προεδρείο: **Κλώθος Εμμανουήλ - Τσουγένη Αικατερίνη**

- Η θέση της Πρωτοβάθμιας Φροντίδας Υγείας 40 χρόνια από την Άλμα Άτα  
**Σμυρνάκης Εμμανουήλ**
- Η προαγωγή Υγείας και η σημασία της για τη Δημόσια Υγεία  
**Λάππα Αναστασία**
- Μεθοδολογία προαγωγής Υγείας  
**Παπαδούλη Βασιλική**
- Σχεδιασμός προγράμματος Αγωγής Υγείας  
**Λάππα Χρυσούλα**

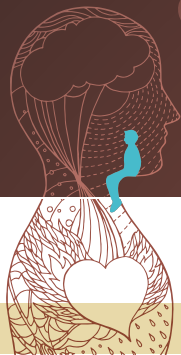
12:00 - 12:15 Διάλειμμα

12:15 - 13:15 Στρογγυλό Τραπέζι

**Αγωγή Υγείας: Η Επόμενη Ημέρα**

Προεδρείο: **Μαντή Θεοφανή - Πλευράκη Μαρία**

- Σύσταση Ομάδων Υγείας στην 5<sup>η</sup> ΥΠΕ. Η εμπειρία από τον πρώτο χρόνο λειτουργίας  
**Δημητριάδης Δημήτριος**
- Καινοτομία και Αγωγή Υγείας. Μια διαφορετική προσέγγιση  
**Χαλκιά Δάφνη**



# 3<sup>ο</sup> Πανελλήνιο Συνέδριο ΕΠΙΣΚΕΠΤΩΝ ΥΓΕΙΑΣ

## Επιστημονικό Πρόγραμμα

Παρασκευή 09 Νοεμβρίου 2018

13:15 - 15:00 **Στρογγυλό Τραπέζι**

**HPV Λοίμωξη: Παρεμβάσεις Πρόληψης**

Προεδρείο: **Χαλκιά Δάφνη - Μοσχάκη Βικτώρια - Δράγκλου Κυράτσα**

- Ο καθοριστικός ρόλος της μαίας ως πρόσωπο αναφοράς στη νέα εποχή πρόληψης της HPV λοίμωξης και η δραστηριοποίηση της μαίας στον τομέα πρόληψης του καρκίνου του τραχήλου της μήτρας στα νοσοκομεία

**Μιχαλάκη Γαρυφαλλιά - Μαρία**

- Ο ρόλος του Επισκέπτη Υγείας στην πρόληψη της HPV λοίμωξης

**Κούρτη Πολυξένη**

- HPV DNA test και test Παπανικολάου

**Ηλία Ευαγγελία**

- Κολποσκοπικά ευρήματα και θεραπευτική αντιμετώπιση στην HPV λοίμωξη

**Βαΐτση Βιολέττα**

- Συχνές απορίες των γυναικών και των επαγγελματιών Υγείας για τον HPV

**Τζεμπελίκου Γαρυφαλλιά**

**Φωτιάδου Ευθυμία**

**Γκότση Αθηνά**

15:00 - 15:30 **Μεσημβρινή Διακοπή**

15:30 - 16:00 **Ελεύθερες Ανακοινώσεις**

Προεδρείο: **Σακουφάκη Μαρία - Κλώθος Εμμανουήλ**

16:00 - 17:00 **Στρογγυλό Τραπέζι**

**Εθελοντική Αιμοδοσία: Στο κατώφλι μιας νέας εποχής**

Προεδρείο: **Μαντή Θεοφανή - Μπελίτση Βασιλική**

- Ανάγκη για αλλαγή παραδείγματος στην Αιμοδοσία  
**Ματσούκα Χάρις**
- Προσέλευση και διατήρηση εθελοντών αιμοδοτών: Η επίδραση του κοινωνικού marketing  
**Κατοίκου Ευσταθία**
- Μηχανισμοί συμπεριφοράς του εθελοντή Αιμοδότη: Αλτρουισμός κι εθελοντική Αιμοδοσία  
**Βαλιδάκη Πολυξένη**

## Επιστημονικό Πρόγραμμα

### Παρασκευή 09 Νοεμβρίου 2018

#### 17:00 - 18:00 Στρογγυλό Τραπέζι

##### **Αναδυόμενα Λοιμώδη Νοσήματα**

Προεδρείο: **Χατζηβρέττας Δημήτριος - Ξεφτέρη Ελένη**

- Η καταπολέμηση των διαβιβαστών ως πεδίο εφαρμογής της Δημόσιας και Κοινωνικής Υγείας στον Α΄ και Β΄ βαθμό Αυτοδιοίκησης

##### **Μακρυνός Γεώργιος**

- Διαχείριση των λοιμωδών νοσημάτων που μεταδίδονται από τους διαβιβαστές, στις Διευθύνσεις Υγείας των Περιφερειών. Προβλήματα - προτάσεις βελτίωσης

##### **Κουρτίδης Σοφοκλής**

- Δράσεις ευαισθητοποίησης και ενημέρωσης, της κοινότητας, για τα μέτρα προστασίας από τα κουνούπια και τα συμπτώματα από τον ιό του Δυτικού Νείλου

##### **Τασιώνα Αθηνά**

#### 18:00 - 18:15 Διάλειμμα

#### 18:15 - 19:30 Στρογγυλό Τραπέζι

##### **Σακχαρώδης Διαβήτης**

Προεδρείο: **Καϊσίδης Αναστάσιος - Σπανού Αδαμαντία**

- Ομαδική εκπαιδευτική παρέμβαση σε άτομα με Σακχαρώδη Διαβήτη

##### **Μαζιώτη Χριστίνα**

- Εκπαίδευση στην τεχνική χορήγησης της ινσουλίνης και των ενέσιμων θεραπειών

##### **Μελισσοουργού Μαρίνα**

- Σακχαρώδης Διαβήτης και Άσκηση

##### **Γεωργακάκου Χριστίνα**

#### 19:30 - 20:30 Δορυφορικό Συμπόσιο

#### 20:30 - 21:30 Τελετή Έναρξης



# 3<sup>ο</sup> Πανελλήνιο Συνέδριο ΕΠΙΣΚΕΠΤΩΝ υγείας

## Επιστημονικό Πρόγραμμα

Σάββατο 10 Νοεμβρίου 2018

09:00 - 10:30 **Στρογγυλό Τραπέζι**

**TOMY: Τομή στην Π.Φ.Υ. - Ομάδα Υγείας**

Προεδρείο: **Γκέτσιος Ιωάννης - Μπελίτση Βασιλική**

- Οικογενειακός ιατρός. Σύμβουλος Υγείας και πλοηγός του ΕΣΥ  
**Λιόρδα Ελένη**
- ΕΥ σχεδιασμός και υλοποίηση δράσεων μέσω των TOMY με σκοπό τη διασφάλιση και προαγωγή της Υγείας στην κοινότητα  
**Κεβρεκίδης Αθανάσιος**
- Η συμβολή του Νοσηλευτή στις χρόνιες παθήσεις στην κοινότητα  
**Λόλου Μαρία**

10:30 - 12:00 **Στρογγυλό Τραπέζι**

**Στρατηγικές Πρόληψης των Εξαρτήσεων**

Προεδρείο: **Καφετζόπουλος Ευάγγελος - Σακουφάκη Μαρία**

- Δράσεις του Κέντρου Πρόληψης ΕΛΠΙΔΑ για την εξάλειψη της βίας ενάντια των γυναικών στην Καλαμαριά  
**Ασκητοπούλου Βάσω**
- Καλές πρακτικές για την πρόληψη και την αντιμετώπιση του καπνίσματος στην κοινότητα - Το παράδειγμα της ΠΥΞΙΔΑΣ  
**Κυριακίδου Μαρία**
- Παρεμβάσεις στην οικογένεια με στόχο την ενδυνάμωση και την πρόληψη επικίνδυνων συμπεριφορών  
**Σπυροπούλου Ελευθερία**
- Ολιστική παρέμβαση πρόληψης των εξαρτήσεων στο σχολικό πλαίσιο: Το παράδειγμα του 8<sup>ου</sup> ΕΠΑΛ - Ευκλείδης  
**Χατζηνταή Άννα**

12:00 - 12:30 **Διάλειμμα**

## Επιστημονικό Πρόγραμμα

### Σάββατο 10 Νοεμβρίου 2018

#### 12:30 - 14:00 Στρογγυλό Τραπέζι

##### **Ψυχική Υγεία και Ψυχοκοινωνική Αποκατάσταση**

Προεδρείο: **Πράπας Χρήστος - Μπελίτση Βασιλική**

- Ψυχική Υγεία και ψυχοκοινωνική αποκατάσταση  
**Πράπας Χρήστος**
- Το μοντέλο Recovery στην Ψυχική Υγεία και εφαρμογή στην ψυχοκοινωνική αποκατάσταση  
**Ζανιά Σοφία**
- Ψυχοκοινωνική αποκατάσταση στην τρίτη ηλικία  
**Τσάνταλη Ελένη**
- Ψυχοεκπαίδευση - Επικοινωνία με την οικογένεια  
**Μπέης Δημήτριος**
- Ενσωματώνοντας την Ψυχική Υγεία στην Πρωτοβάθμια Φροντίδα Υγείας. Το παράδειγμα των Κοινωνικών Συνεταιρισμών Περιορισμένης Ευθύνης  
**Κουπίδης Σωτήριος**

#### 14:00 - 15:00 Μεσημβρινή Διακοπή

#### 15:00 - 15:45 Διάλεξη

##### **Μεταναστευτική και Διαπολιτισμική Υγεία**

Προεδρείο: **Περρηφάνου Δήμητρα - Κλώθος Εμμανουήλ**

- Διαπολιτισμική επάρκεια και συνεργασία με διαπολιτισμικούς μεσολαβητές  
**Δαμάσκος Παναγιώτης**

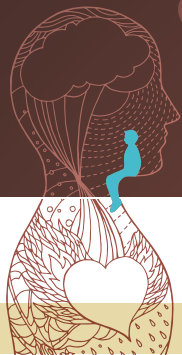
#### 15:45 - 16:30 Διάλεξη

##### **Σκολίωση**

Πρόεδρείο: **Γκρόζου Άννα - Πλευράκη Μαρία**

- Σύγχρονες εξελίξεις για την ιδιοπαθή σκολίωση  
**Γρίβας Θεόδωρος**





# 3<sup>ο</sup> Πανελλήνιο Συνέδριο ΕΠΙΣΚΕΠΤΩΝ ΥΓΕΙΑΣ

## Επιστημονικό Πρόγραμμα

Σάββατο 10 Νοεμβρίου 2018

16:30 - 17:45 **Στρογγυλό Τραπέζι**

**Παιδική / Εφηβική Παχυσαρκία: Πρόληψη - Διαχείριση - Αντιμετώπιση**

Προεδρείο: **Μάντη Θεοφανή - Σπανού Αδαμαντία**

- Παιδική / Εφηβική παχυσαρκία κι οι επιπτώσεις στη Δημόσια Υγεία: Αναφορά σε ασθενείς στα πλαίσια του Τακτικού Εξωτερικού Ιατρείου  
**Ευφραιμίδου Ελισάβετ**
- Παιδική παχυσαρκία: Προσδιοριστικοί παράγοντες και παρεμβάσεις πρόληψης  
**Ανδρούτσος Οδυσσέας**
- Η μάχη της εικόνας για τα παιδιά και τους εφήβους: Σε μια κοινωνία με πολλούς καθρέπτες  
**Μπακομήτρου Φλωρεντία**

17:45 - 18:00 **Διάλειμμα**

18:00 - 19:00 **Δορυφορικό Συμπόσιο**

19:00 - 20:30 **Στρογγυλό Τραπέζι**

**Λοιμώξεις Αναπνευστικού**

Προεδρείο: **Πατάκα Αθανασία - Σακουφάκη Μαρία**

- Κάπνισμα και λοιμώξεις αναπνευστικού  
**Κατσαούνου Παρασκευή**
- Διερεύνηση της φυματικής λοίμωξης. Κέντρο φιλοξενίας προσφύγων - μεταναστών Οικοφύτων. Πρόγραμμα PHILOS. Επιχειρησιακή διαχείριση  
**Μπότση Χρυσούλα**
- Λοιμώξεις αναπνευστικού και εμβολιασμός  
**Τσικρικά Σταματούλα**

20:30 - 21:00 **Διάλεξη**

Προεδρείο: **Τσουγένη Αικατερίνη - Λάππα Αναστασία**

- Προώθηση προαγωγής Υγείας ευπαθών ομάδων: Υγεία για όλους  
**Σωτηροπούλου Ελένη**

## Επιστημονικό Πρόγραμμα

### Κυριακή 11 Νοεμβρίου 2018

**08:30 - 09:00** Ελεύθερες Ανακοινώσεις

Προεδρείο: **Λάππα Αναστασία - Κλώθος Εμμανουήλ**

**09:00 - 10:00** Στρογγυλό Τραπέζι

**Εμβολιασμοί Παιδιών**

Προεδρείο: **Λάππα Αναστασία - Σπανού Αδαμαντία**

- Εμβόλια στην παιδική ηλικία - Μηνιγγιτιδόκοκκος Β - Αναγκαίος ο εμβολιασμός;  
**Θεοδώρου Μαρία**
- Στρατηγικές πρόληψης των εμβολίων στην Δημόσια Υγεία  
**Φωστηροπούλου Ιωάννα**

**10:00 - 10:30** Διάλεξη

**Εμβολιασμοί Εφήβων**

Προεδρείο: **Μάντη Θεοφανή - Σακουφάκη Μαρία**

Ομιλήτρια: **Χαλκιά Δάφνη**

**10:30 - 11:00** Διάλεξη

**Εμβολιασμοί Ενηλίκων**

Προεδρείο: **Πλευράκη Μαρία - Τσουγένη Αικατερίνη**

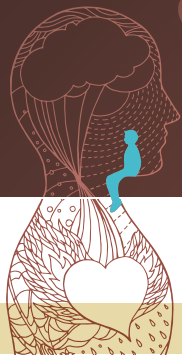
Ομιλήτης: **Κιουμής Ιωάννης**

**11:00 - 11:15** Διάλειμμα

**11:15 - 11:45** Διάλεξη

Προεδρείο: **Μακρυνός Γεώργιος**

- Δημόσια Υγεία και Περιβαλλοντική Υγιεινή  
**Μουχτούρη Βαρβάρα**



# 3<sup>ο</sup> Πανελλήνιο Συνέδριο ΕΠΙΣΚΕΠΤΩΝ ΥΓΕΙΑΣ

## Επιστημονικό Πρόγραμμα

Κυριακή 11 Νοεμβρίου 2018

11:45 - 12:45

### Στρογγυλό Τραπέζι

**Πρόληψη και προαγωγή της Υγείας στο εργασιακό περιβάλλον**

Προεδρείο: **Περηφάνου Δήμητρα - Κωνσταντίνου Ελένη**

- Προαγωγή της Υγείας στο εργασιακό περιβάλλον  
**Κωνσταντίνου Ελένη**
- Προληπτικός έλεγχος και διαχείριση λανθάνουσας φυματώσης στο εργασιακό περιβάλλον  
**Περηφάνου Δήμητρα**
- Ψυχική Νόσος και εργασιακό περιβάλλον  
**Νένα Ευαγγελία**
- Η διαχείριση του επαγγελματικού κινδύνου  
**Ταργουτζίδης Αντώνιος**

12:45 - 14:15

### Κλινικό Φροντιστήριο

**Κινητοποιός Συνέντευξη με στόχο την αλλαγή επικίνδυνων, για την Υγεία, συμπεριφορών**

Υπεύθυνος Φροντιστηρίου: **Σμυρνάκης Εμμανουήλ**

14:15 - 14:45

### Κλινικό Φροντιστήριο

**Σύντομη εκτίμηση των μνημονικών λειτουργιών της Τρίτης Ηλικίας στην Π.Φ.Υ.**

Υπεύθυνος Φροντιστηρίου: **Τσάνταλη Ελένη**

14:45 - 15:15

### Διάλεξη

Προεδρείο: **Γκρόζου Άννα - Σπανού Αδαμαντία**

- Επαγγελματισμός και το επάγγελμα των ΕΕΥ  
**Τσουένη Αικατερίνη**

15:15 - 15:30

**Συμπεράσματα - Τελετή Λήξης**

## Ευρετήριο Προέδρων - Ομιλητών

### **Αγοραστός Θεόδωρος**

Καθηγητής Μαιευτικής - Γυναικολογίας  
Α.Π.Θ., Πρόεδρος Ελληνικής HPV  
Εταιρείας

### **Αθανασιάδου - Πιπεροπούλου Φανή**

Ομότιμη Καθηγήτρια Παιδιατρικής -  
Αιματολογίας Ιατρικής Σχολής Α.Π.Θ.,  
Διευθύντρια Παιδιατρικής Κλινικής,  
Ιατρικό Διαβαλκανικό Κέντρο

### **Ανδρούτσος Οδυσσεάς**

M.Med.Sci., PhD, Ακαδημαϊκός  
Υπότροφος, Τμήμα Διατροφής &  
Διαιτολογίας, Τ.Ε.Ι. Θεσσαλίας

### **Ασκητοπούλου Βάσω**

Ψυχολόγος - Συστημική  
Ψυχοθεραπεύτρια, MSc Κοινωνικής  
Ψυχιατρικής, Med Εκπαίδευσης  
Ενηλίκων, Επιστημονικά Υπεύθυνη  
Κέντρου Πρόληψης «ΕΛΠΙΔΑ»

### **Βαϊση Βιολέττα**

Μαιευτήρας - Γυναικολόγος

### **Βαλιδάκη Πολυξένη**

Επισκέπτρια Υγείας,  
Εθνικό Κέντρο Αιμοδοσίας

### **Γεωργακάκου Χριστίνα**

Επισκέπτρια Υγείας, MSc,  
Διαβητολογικό Ιατρείο, Κ.Υ. Καλυβίων

### **Γκέτσιος Ιωάννης**

MSc Επισκέπτης Υγείας, 1<sup>η</sup>  
ΥΠΕ Αττικής, Διεύθυνση  
Προγραμματισμού και Ανάπτυξης  
Πολιτικών Παροχής Υπηρεσιών  
Υγείας και Κοινωνικής Αλληλεγγύης

### **Γκότση Αθηνά**

MSc (candidate), Μαία, M.E.N.N. -  
Ε.Σ.Υ., Γ.Ν.Θ. «ΙΠΠΟΚΡΑΤΕΙΟ»

### **Γκρόζου Άννα**

Επισκέπτρια Υγείας, Διαβητολογικό  
Κέντρο, Γ.Ν. Νίκαιας Πειραιά  
«Ο ΑΓΙΟΣ ΠΑΝΤΕΛΕΗΜΩΝ»

### **Γρίβας Θεόδωρος**

Συντονιστής Διευθυντής,  
Τμήμα Ορθοπαιδικής και  
Τραυματολογίας, Γ.Ν. Πειραιά  
«ΤΖΑΝΕΙΟ»

### **Δαμάσκος Παναγιώτης**

Κοινωνιολόγος Υγείας, Γραφείο  
Ψυχοκοινωνικής Στήριξης  
και Ψυχοθεραπευτικών Παρεμβάσεων,  
Τμήμα Παρεμβάσεων στην Κοινότητα,  
Κέντρο Ελέγχου και Πρόληψης  
Νοσημάτων

### **Δημητριάδης Δημήτριος**

Αναπληρωτής Διοικητής 5<sup>ης</sup> ΥΠΕ  
Θεσσαλίας και Στερεάς Ελλάδας,  
Μέλος Επιτροπής Σχεδιασμού  
και Συντονισμού Π.Φ.Υ.

### **Δράγκλου Κυράτσα**

Μαία, M.E.N.N. - Ε.Σ.Υ.,  
Γ.Ν.Θ. «ΙΠΠΟΚΡΑΤΕΙΟ»

### **Ευφραιμίδου Ελισάβετ**

MSc Επισκέπτρια Υγείας Παιδιατρικού  
Τομέα, Γ.Ν. Νίκαιας Πειραιά  
«Ο ΑΓΙΟΣ ΠΑΝΤΕΛΕΗΜΩΝ»

### **Ζανιά Σοφία**

MSc, Επισκέπτρια Υγείας,  
Ψυχιατρικός Τομέας Γ.Ν. Κατερίνης  
(Πρωην Ψ.Ν.Π.Ο.)

### **Ηλία Ευαγγελία**

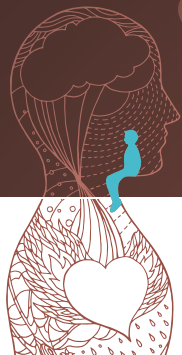
MSc Διοίκησης Μονάδων Υγείας,  
Μαία, Γ.Ν.Θ. «ΙΠΠΟΚΡΑΤΕΙΟ»

### **Θεοδώρου Μαρία**

Παιδίατρος

### **Καϊσίδης Αναστάσιος**

Επισκέπτης Υγείας, Διαβητολογικό  
Κέντρο Βενιζελείου, Γ.Ν. Ηρακλείου  
Κρήτης



# 3<sup>ο</sup> Πανελλήνιο Συνέδριο ΕΠΙΣΚΕΠΤΩΝ ΥΓΕΙΑΣ

## Ευρετήριο Προέδρων - Ομιλητών

### **Κατοίκου Ευσταθία**

Επισκέπτρια Υγείας, Τομέας Προσέγκυσης και Διατήρησης Εθελοντών Αιμοδοτών Εθνικού Κέντρου Αιμοδοσίας (Ε. ΚΕ. Α), MSc Διοίκηση Υπηρεσιών Υγείας Εθνικής Σχολής Δημόσιας Υγείας (Ε.Σ.Δ.Υ.)

### **Κατσαούνου Παρασκευή**

Επίκουρη Καθηγήτρια Πνευμονολογίας Ιατρικής Σχολής Ε.Κ.Π.Α., Συντονίστρια Ομάδας Λοιμώξεων ΕΠΕ

### **Καφετζόπουλος Ευάγγελος**

Νευρολόγος - Ψυχίατρος, Πρόεδρος Δ.Σ. Ο.ΚΑ.ΝΑ.

### **Κεβρεκίδης Αθανάσιος**

Επισκέπτης Υγείας

### **Κιουμής Ιωάννης**

Καθηγητής Πνευμονολογίας και Λοιμωξιολογίας, Μονάδα Αναπνευστικών Λοιμώξεων, Πνευμονολογική Κλινική Ιατρικής Σχολής Α.Π.Θ., Γ.Ν.Θ.

«Γ. ΠΑΠΑΝΙΚΟΛΑΟΥ»

### **Κλώθος Εμμανουήλ**

MSc, Επισκέπτης Υγείας, Γ.Α.Ο.Ν.Α. «Ο ΑΓΙΟΣ ΣΑΒΒΑΣ»

### **Κουπίδης Σωτήριος**

MD, MSc, PhD Ιατρός Εργασίας, Επιστημονικός Συνεργάτης Τομέα Επαγγελματικής και Βιομηχανικής Υγείας ΕΣΔΥ, Πρόεδρος ΔΣ Πανελληνίας Ομοσπονδίας Κοινωνικών Συνεταιρισμών Περιορισμένης Ευθύνης

### **Κούρτη Πολυξένη**

Επισκέπτρια Υγείας, Κ.Υ. Νέας Μηχανιώνας

### **Κουρτίδης Σοφοκλής**

Επόπτης Δημόσιας Υγείας, αν. Προϊστάμενος Γενικής Διεύθυνσης Δημόσιας Υγείας και Κοινωνικής Μέριμνας, Περιφέρεια Κεντρικής Μακεδονίας

### **Κυριακίδου Μαρία**

MSc Σχολική - Εξελικτική Ψυχολόγος, Προσωποκεντρική Ψυχοθεραπεύτρια, Αναπληρωτρια Επιστημονική Υπεύθυνη Κέντρου Πρόληψης ΠΥΞΙΔΑ

### **Κωνσταντίνου Ελένη**

Επισκέπτρια Υγείας, MSc, Λέκτορας Εφαρμογών, Τμήμα Δημόσιας και Κοινοτικής Υγείας, Κατεύθυνση Κοινοτικής Υγείας, Πανεπιστήμιο Δυτικής Αττικής

### **Λάππα Αναστασία**

Επισκέπτρια Υγείας Κ.Υ. Αγίας Λάρισας, Πιστοποιημένη Εξειδίκευση στη Συμβουλευτική, Πανεπιστήμιο Ιωαννίνων, Υποψήφια MSc στη Δημόσια Υγεία, Μέλος Δ.Σ. Π.Σ.Ε.Υ. - Ν.Π.Δ.Δ.

### **Λάππα Χρυσούλα**

Επισκέπτρια Υγείας Τ.Ε., Κ.Υ. Νέας Ζίχνης Σερρών, Πιστοποιημένη Εξειδίκευση στη Συμβουλευτική, Πανεπιστήμιο Ιωαννίνων, Υποψήφια Msc στη Δημόσια Υγεία

### **Λιόρδα Ελένη**

Ειδικός Γενικός Ιατρός, TOMY Νικόπολης, Μεταπτυχιακό Διοίκησης Μονάδων Υγείας, Πτυχιούχος Α.Π.Θ.

### **Λόλου Μαρία**

Νοσηλεύτρια Π.Ε., MSc Μ.Ε.Θ. - Καρδιολογική Νοσηλευτική, 1<sup>η</sup> TOMY Δήμου Παύλου Μελά

### **Μαζιώτη Χριστίνα**

MSc Επισκέπτρια Υγείας, Διαβητολογικό Κέντρο, Γ.Ν. Πειραιά «ΤΖΑΝΕΙΟ», Εκπαιδύτρια Ειδικού Κέντρου Εκπαίδευσης Επαγγελματιών Υγείας, Πρόγραμμα Προληπτικής Εξέτασης Μαθητών για Σκολίωση και Παραμορφώσεις Σπονδυλικής Στήλης, Τμήμα Ορθοπαιδικής και Τραυματολογίας, Γ.Ν. Πειραιά «ΤΖΑΝΕΙΟ»

## Ευρετήριο Προέδρων - Ομιλητών

### **Μακρυνός Γεώργιος**

Πρόεδρος Πανελληνίας Ένωσης  
Εποπτών Δημόσιας Υγείας,  
Αντιπρόεδρος Ελληνικού  
Διαδημοτικού Δικτύου Υγείων  
Πόλεων

### **Μαντή Θεοφανή**

Επισκέπτρια Υγείας, Κ.Υ. Γαστούνης,  
Π.Ε.Δ.Υ. - Κ.Υ. Γαστούνης - Ηλείας

### **Ματσούκα Χάρης**

### **Μελισσοουργού Μαρίνα**

Επισκέπτρια Υγείας, Τμήμα  
Ενδοκρινολογίας - Μεταβολισμού  
και Διαβητολογικό Κέντρο,  
Γ.Ν. Κοργιαλένιο Μπενάκειο Ε.Ε.Σ.

### **Μιχαλάκη Γαρυφαλλιά -Μαρία**

Αναπληρώτρια Προϊσταμένη,  
Μ.Ε.Ν.Ν. - Ε.Σ.Υ.,  
Γ.Ν.Θ. «ΙΠΠΟΚΡΑΤΕΙΟ»

### **Μοσχάκη Βικτωρία**

RM, Msc, PhDc, Προϊσταμένη Μαία,  
Γ.Ν.Θ. «ΙΠΠΟΚΡΑΤΕΙΟ», Πρόεδρος  
Συλλόγου Επιστημόνων Μαιών  
Θεσσαλονίκης

### **Μουχτούρη Βαρβάρα**

Επόπτρια Δημόσιας Υγείας, DLSHTM,  
MSc, PhD, Επιστημονική Συνεργάτης  
Πανεπιστημίου Θεσσαλίας,  
Επιστημονική Συνεργάτης Α.Π.Θ.

### **Μπακομήτρου Φλωρεντία**

MSc, PhD Κλινικής Ψυχολογίας  
Υγείας, Διαβητολογικό Κέντρο,  
Γ.Ν. Νίκαιας Πειραιά «Ο ΑΓΙΟΣ  
ΠΑΝΤΕΛΕΗΜΩΝ», Συνεργάτης  
Ε.Κ.Π.Α.

### **Μπέης Δημήτριος**

Επισκέπτης Υγείας -  
Ψυχοθεραπευτής, MSc, Κοινωνική  
Ψυχιατρική - Παιδοψυχιατρική

### **Μπελίτση Βασιλική**

Επισκέπτρια Υγείας, MSc Προαγωγή  
και Αγωγή Υγείας, Εκπαιδευτρια  
Ενηλίκων, Δημοτικό Βρεφοκομείο  
Αθηνών

### **Μπένος Αλέξης**

Καθηγητής Υγιεινής και Κοινωνικής  
Ιατρικής και Πρωτοβάθμιας  
Φροντίδας Υγείας Α.Π.Θ., Εργαστήριο  
Υγιεινής και Τμήμα Ιατρικής Α.Π.Θ.

### **Μπότση Χρυσούλα**

Πνευμονολόγος - Φυματιολόγος,  
Μονάδα Λοιμώξεων,  
Γ.Ν. Αφροδισίων και Δερματικών  
Νόσων «ΑΝΔΡΕΑΣ ΣΥΓΓΡΟΣ»,  
Γραφείο Μετακινούμενων  
Πληθυσμών ΚΕΕΛΠΝΟ

### **Νένα Ευαγγελία**

Επίκουρη Καθηγήτρια ,Τμήμα  
Ιατρικής, Δ.Π.Θ.

### **Ξεφτέρη Ελένη**

MSc Επισκέπτρια Υγείας, Δημοτικά  
Ιατρεία Δήμου Θεσσαλονίκης

### **Παπαδούλη Βασιλική**

Επισκέπτρια Υγείας Τ.Ε., Msc  
στην Πρωτοβάθμια Φροντίδα Υγείας

### **Πατάκα Αθανασία**

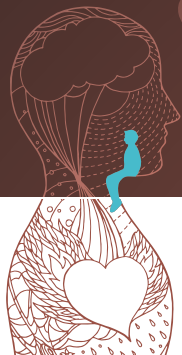
Πνευμονολόγος - Φυματιολόγος,  
Επίκουρη Καθηγήτρια Πνευμονολογίας  
Ιατρικής Σχολής Α.Π.Θ.,  
Κλινική Αναπνευστικής Ανεπάρκειας,  
Γ.Ν.Θ. «Γ. ΠΑΠΑΝΙΚΟΛΑΟΥ»

### **Περηφάνου Δήμητρα**

Επισκέπτρια Υγείας, MSc, PhD,  
Λέκτορας, Τμήμα Δημόσιας  
και Κοινωνικής Υγείας, Κατεύθυνση  
Κοινοτικής Υγείας, Πανεπιστήμιο  
Δυτικής Αττικής

### **Πλευράκη Μαρία**

Υποψήφια MSc Επισκέπτρια Υγείας,  
Π.Γ.Ν. «ΑΤΤΙΚΟΝ»



# 3<sup>ο</sup> Πανελλήνιο Συνέδριο ΕΠΙΣΚΕΠΤΩΝ ΥΓΕΙΑΣ

## Ευρετήριο Προέδρων - Ομιλητών

### **Πουλάκου Γαρυφαλλιά**

Παθολόγος - Λοιμωξιολόγος,  
Επίκουρη Καθηγήτρια Παθολογίας  
Ε.Κ.Π.Α., Γ΄ Παθολογική Κλινική  
Ιατρικής Σχολής Ε.Κ.Π.Α.,  
Γ.Ν.Ν.Θ.Α. «Η ΣΩΤΗΡΙΑ»

### **Πράπας Χρήστος**

Λέκτωρας Τμήμα Δημόσιας και  
Κοινωνικής Υγείας Σ.Ε.Υ.Π. Π.Α.Δ.Α.

### **Σαββόπουλος Χρήστος**

Καθηγητής Παθολογίας,  
Α΄ Προπαιδευτική Παθολογική Κλινική  
Ιατρικής Σχολής Α.Π.Θ., Μονάδα  
Αυξημένης Φροντίδας (Stroke Unit),  
Π.Γ.Ν.Θ. «ΑΧΕΠΑ», European Society  
Hypertension Center of Excellence

### **Σακουφάκη Μαρία**

MSc, PhD, Επισκέπτρια Υγείας  
Περιβάλλον και Υγεία, Γενική  
Διεύθυνση Δημόσιας Υγείας  
Περιφέρειας Αττικής

### **Σμυρνάκης Εμμανουήλ**

Γενικός Ιατρός, Επίκουρος Καθηγητής  
Πρωτοβάθμιας Φροντίδας Υγείας -  
Ιατρικής Εκπαίδευσης, Εργαστήριο  
Πρωτοβάθμιας Φροντίδας Υγείας,  
Γενικής Ιατρικής και Έρευνας  
Υπηρεσιών Υγείας - Τμήμα Ιατρικής  
Α.Π.Θ.

### **Σπανού Αδαμαντία**

Msc, Επισκέπτρια Υγείας,  
Ιατρείο Διαβήτη, Γ.Ν. Καλαμάτας

### **Σπυροπούλου Ελευθερία**

MSc Κοινωνική και Κλινική  
Ψυχολόγος, Επιστημονικά Υπεύθυνη  
Κέντρου Πρόληψης ΔΙΚΤΥΟ ΑΛΦΑ

### **Σωτηροπούλου Ελένη**

Οικονομολόγος, Πρόεδρος Εταιρείας  
Πρόληψης και Προαγωγής Υγείας,  
Επιστημονικός Συνεργάτης  
Α΄ Παιδιατρικής Κλινικής Ιατρικής  
Σχολής Ε.Κ.Π.Α., Νοσοκομείο Παίδων  
«Η ΑΓΙΑ ΣΟΦΙΑ»

### **Ταργουτζίδης Αντώνιος**

Μηχανολόγος Μηχανικός,  
Συντονιστής Παραρτημάτων  
Ελληνικού Ινστιτούτου Υγιεινής  
και Ασφάλειας της Εργασίας -  
ΕΛ.ΙΝ.Υ.Α.Ε.

### **Τασιώνα Αθηνά**

Msc, Επισκέπτρια Υγείας, Κ.Υ. Νάουσας

### **Τζεμπελίκου Γαρυφαλλιά**

Μαία, Μ.Ε.Ν.Ν. - Ε.Σ.Υ.,  
Γ.Ν.Θ. «ΙΠΠΟΚΡΑΤΕΙΟ»

### **Τσάνταλη Ελένη**

Δρ. Ψυχολόγος

### **Τσιαούση Ιωάννα**

Md, Γυναικολόγος - Μαιευτήρας,  
Medical Director Τμήματος Εμβολίων,  
BIANEX A.E

### **Τσικρικά Σταματούλα**

MD, MSc, PhD, Πνευμονολόγος-  
Φυματιολόγος, Ιατρός Δημόσιας  
Υγείας, Συντονίστρια Ομάδας  
Λοιμώξεων Ελληνικής  
Πνευμονολογικής Εταιρείας,  
Γ.Ν.Α. «Ο ΕΥΑΓΓΕΛΙΣΜΟΣ»

### **Τσιόδρας Σωτήριος**

Αναπληρωτής Καθηγητής Παθολογίας  
- Λοιμώξεων, Δ΄ Παθολογική Κλινική  
Ιατρικής Σχολής Ε.Κ.Π.Α.,  
Π.Γ.Ν. «ΑΤΤΙΚΟΝ»

### **Τσουγένη Αικατερίνη**

MSc Επισκέπτρια Υγείας, Γ.Ν. Πέλλας,  
Νοσοκομειακή Μονάδα Έδεσσας

### **Φαρμάκη Ευαγγελία**

Αναπληρώτρια Καθηγήτρια  
Παιδιατρικής Ανοσολογίας,  
Α΄ Παιδιατρική Κλινική Α.Π.Θ.,  
Γ.Ν.Θ. «ΙΠΠΟΚΡΑΤΕΙΟ»

## Ευρετήριο Προέδρων - Ομιλητών

### **Φωστηροπούλου Ιωάννα**

Bsc Επισκέπτρια Υγείας, Msc  
Διοίκηση Μονάδων Υγείας, Msc  
Διεθνής Ιατρική και Διαχείριση  
Κρίσεων Υγείας, Κέντρο Υγείας 25<sup>ης</sup>  
Μαρτίου, 4<sup>η</sup> Υ.Π.Ε. Μακεδονίας -  
Θράκης

### **Φωτιάδου Ευθυμία**

Τ.Ε. Μαΐα, Γ.Ν.Θ. «ΙΠΠΟΚΡΑΤΕΙΟ»

### **Χαλκιά Δάφνη**

BSc Επισκέπτρια Υγείας,  
Μέλος Δικτύου Εκπαίδευσης και  
Έρευνας Π.Φ.Υ. και Γενικής Ιατρικής,  
Ιατρική Σχολή Α.Π.Θ., Amrassador  
Μονάδας Εφηβικής Υγείας,  
Β΄ Παιδιατρική Κλινική Πανεπιστημίου  
Αθηνών, Νοσοκομείο Παίδων  
«Π. & Α. Κυριακού», Πιστοποιημένη  
Σύμβουλος Ομάδων Διακοπής  
Καπνίσματος, Σύμβουλος  
Επικοινωνίας και Marketing,  
Θεατρολόγος / Επικοινωνία μέσω  
Θεατρικής Αγωγής, Συγγραφέας,  
Ειδικός Συνεργάτης του Αν. Γ.  
Γραμματέα για θέματα Π.Φ.Υ.

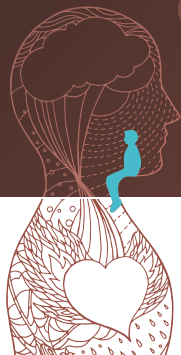
### **Χατζηβρέττας Δημήτριος**

Αντιπεριφερειάρχης Δημόσιας Υγείας  
και Αλληλεγγύης

### **Χατζηνταή Άννα**

Ψυχολόγος - Συστημική  
Ψυχοθεραπεύτρια, MSc Κοινωνική  
Κλινική Ψυχολογία, Επιστημονικό  
Στέλεχος Κέντρου Πρόληψης  
ΣΕΙΡΙΟΣ Ανατολικού Τομέα





# 3<sup>ο</sup> Πανελλήνιο Συνέδριο ΕΠΙΣΚΕΠΤΩΝ ΥΓΕΙΑΣ

## Δορυφορικά Συμπόσια

Παρασκευή 09 Νοεμβρίου 2018

19:30 - 20:30 Δορυφορικό Συμπόσιο

Προεδρείο: **Αγοραστής Θεόδωρος - Σαββόπουλος Χρήστος**

- Πρόληψη έρπητα ζωστήρα και μεθερπητικής νευραλγίας με τη χρήση ζώντος εξασθενημένου εμβολίου  
**Πουλάκου Γαρυφαλλιά**
- Πρωτογενής πρόληψη HPV σχετιζόμενων νοσημάτων μέσω εμβολιασμού  
**Τσιόδρας Σωτήριος**



Σάββατο 10 Νοεμβρίου 2018

18:00 - 19:00 Δορυφορικό Συμπόσιο

**Ο Θεμελιώδης Ρόλος των Επισκεπτών Υγείας στον Εμβολιασμό**

Προεδρείο: **Γκρόζου Άννα, Αθανασιάδου - Πιπεροπούλου Φανή**

- Ο εμβολιασμός έναντι του κοκκύτη καθ' όλη τη διάρκεια της ζωής  
**Φαρμάκη Ευαγγελία**
- Ο ρόλος των Επισκεπτών Υγείας στη πρόληψη της γρίπης»  
**Τσιαούση Ιωάννα**







[www.psey.gr](http://www.psey.gr)

## Γραμματεία



Θεσσαλονίκης 12, 15344  
Γέρακας Αττική.  
Τ 210 6048260, F 210  
6047457,  
E [info@free-spirit.gr](mailto:info@free-spirit.gr)

[www.free-spirit.gr](http://www.free-spirit.gr)