

## Παιδιατρική

Στατικό σπινθηρογράφημα νεφρών με Tc-99m - DMSA

Είναι ένα ραδιοφάρμακο που χρησιμοποιείται για τη διάγνωση πυελονεφριτιδικών λοιμώξεων και τον προσδιορισμό της λειτουργικής συμμετοχής καθ' ενός νεφρού.

Διάγνωση συγγενών ανωμαλιών.

Δυναμικό σπινθηρογράφημα νεφρών Tc99m – DTPA ή MAG-3

Για τον έλεγχο της λειτουργικότητας και πιθανής απόφραξης των νεφρών με εκτίμηση του GFR και ERPF.

Ανιούσα ραδιοιστοπική κυστεογραφία

Για τη διάγνωση ή παρακολούθηση παιδιών με κυστεοουρητηρική παλινδρόμηση

Σπινθηρογράφημα με Tc-99m

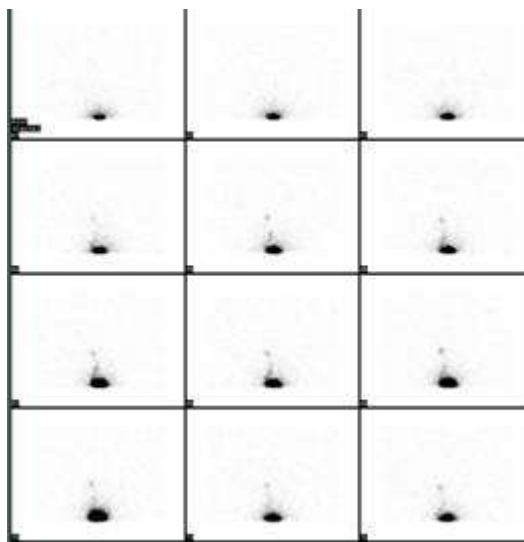
Για ανίχνευση Μεκκελίου αποφύσεως

Ραδιοιστοπική χολαγγειογραφία με Tc-99m - HIDA

Για τη διαφοροδιάγνωση ηπατοκυτταρικής βλάβης ή αποφράξεως ή ατρησίας χοληφόρων.



Στατικό σπινθηρογράφημα νεφρών  
(Οπίσθια λήψη - Φυσιολογικό).



Κυστεοουρητηρική παλινδρόμηση.

